

DIST: M  
 ALT, HGT & ELEV: FT  
 BRG: MAG  
 OBST: AMSL

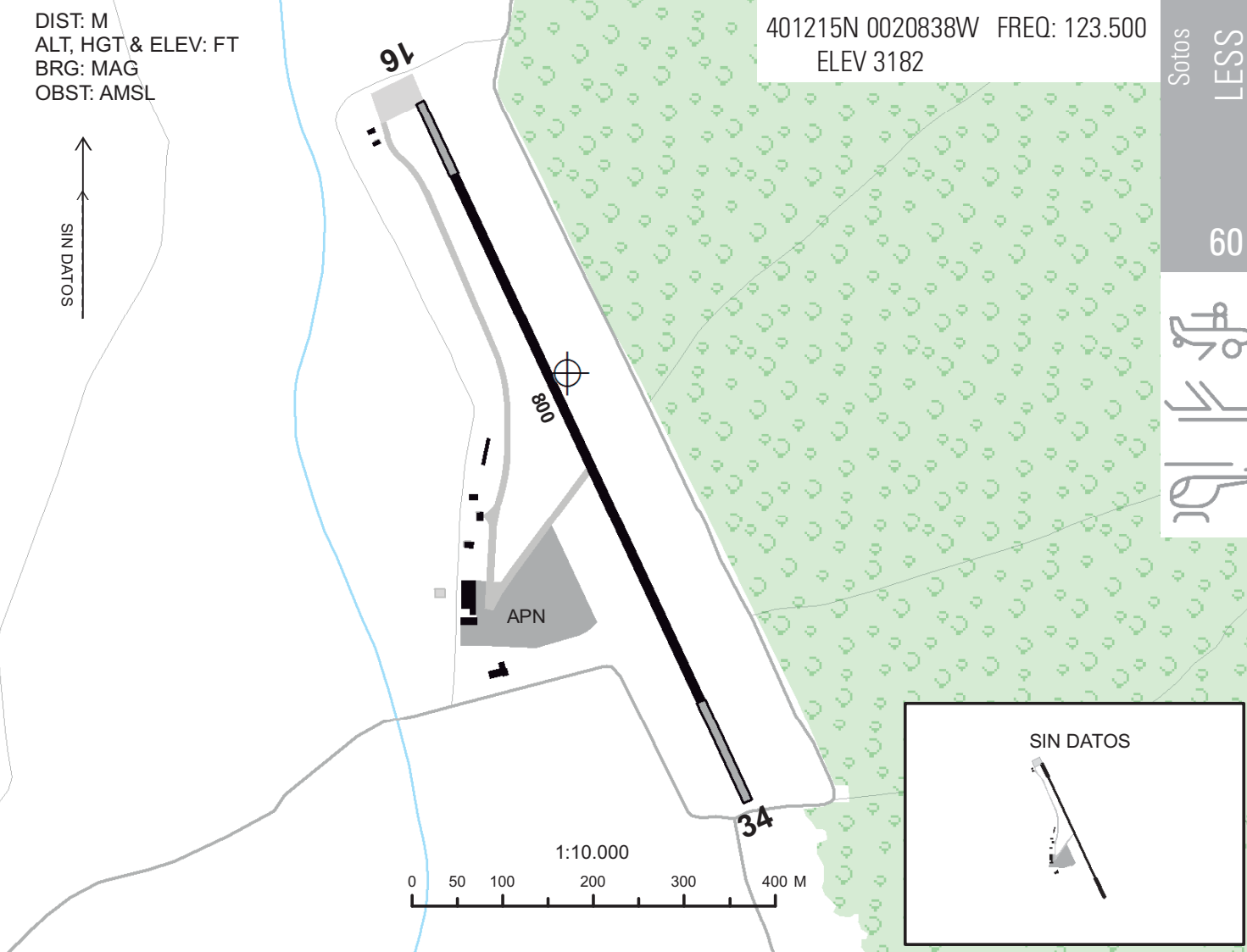
401215N 0020838W FREQ: 123.500  
 ELEV 3182

Sotos  
 LESS

60



SIN DATOS



RWY	DIM	TORA	TODA	ASDA	LDA	RWY SFC	ILUMINACIÓN	SEÑALIZACIÓN
16	800 x 40	-	-	-	-	Terreno compactado con franja central asfaltada	No	Designadores, umbral, umbral desplazado y eje.
34	800 x 40	-	-	-	-	Terreno compactado con franja central asfaltada	No	Designadores, umbral, umbral desplazado y eje.

**DATOS GEOGRÁFICOS**

Ondulación Geoide: N/D.  
 Temperatura de referencia: N/D.  
 Declinación magnética: N/D.  
 Cambio anual: N/D.  
 Rutas de rodaje normalizadas: N/D.

**CONTACTO AD:**

TEL: +34-622 353 535; E-mail: fernandotevar@gmail.com

**CIUDADES MÁS CERCANAS:**

Sotos, 2 km al SW.

**HORARIO:**

HJ.

**SERVICIOS:**

**AIS/ARO/OPV:** ARO asignada: Valencia AD. TEL: +34-961 598 539.



**MET:** N/D.



**ATS:** N/D.



**Aduanas e inmigración:** No.



**Combustible:** Sí.



**Asistencia en tierra:** No.



**Seguridad:** No.



**Instalaciones para reparaciones:** No.



**Instalaciones médicas:** No.



**Banco:** No.



**Oficina postal:** No.



**Información turística:** No.



**Hangares:** Sí.



**Transporte público:** No.

**TASAS:**

N/D.

**ALERTAS:**

N/D.

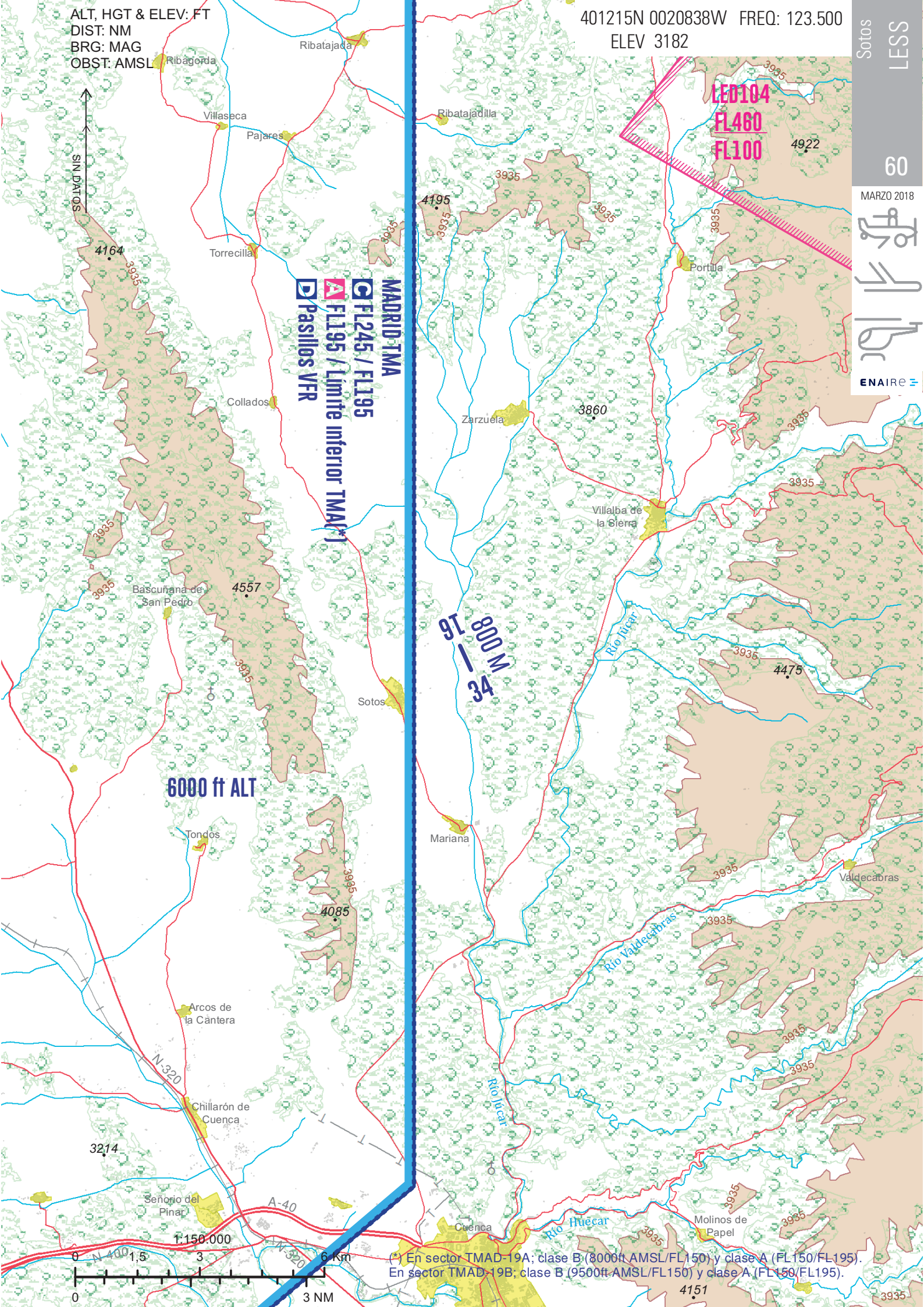
**OTROS:**

N/D.

ALT, HGT & ELEV: FT  
DIST: NM  
BRG: MAG  
OBST: AMSL

401215N 0020838W FREQ: 123.500  
ELEV 3182

Sotos  
LESS  
60  
MARZO 2018  
ENAIRE



**MADRID TMA**  
FL245 / FL195  
FL195 / Limite inferior TMA (\*)  
Pasillos VFR

800 M  
6000 ft ALT

LED104  
FL460  
FL100

6000 ft ALT

(\*) En sector TMAD-19A; clase B (8000ft AMSL/FL150) y clase A (FL150/FL195).  
En sector TMAD-19B; clase B (9500ft AMSL/FL150) y clase A (FL150/FL195).

