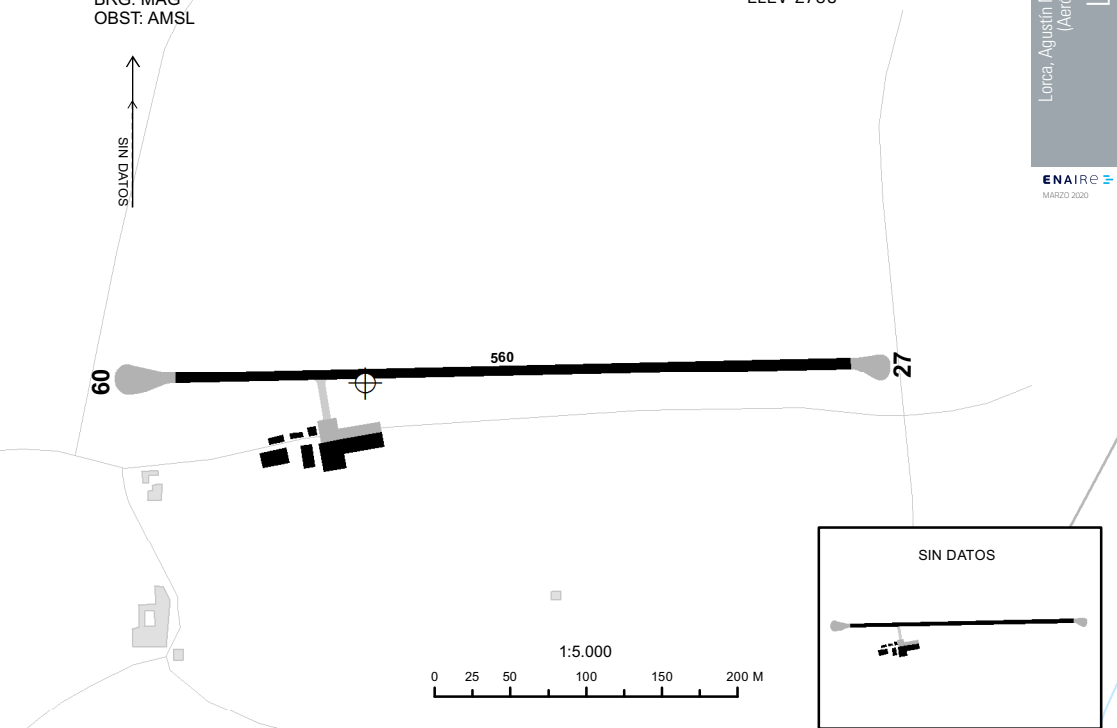


DIST: M
 ALT, HGT & ELEV: FT
 BRG: MAG
 OBST: AMSL

375538N 0014634W FREQ: 122.600
 ELEV 2736



RWY	DIM	TORA	TODA	ASDA	LDA	RWY SFC	ILUMINACIÓN	SEÑALIZACIÓN
09	560X10	-	560	-	-	ASPH	No	Designadores, umbral, eje y faja lateral.
27	560X10	-	560	-	-	ASPH	No	Designadores, umbral, eje y faja lateral.

DATOS GEOGRÁFICOS

Ondulación Geoide: N/D.
 Temperatura de referencia: N/D.
 Declinación magnética: N/D.
 Cambio anual: N/D.
 Rutas de rodaje normalizadas: N/D.

CONTACTO AD:

Agustin Navarro: Email: pilotonavarro@hotmail.com; TEL: +34-649 400 399.

CIUDADES MÁS CERCANAS:

Lorca a 37 Km.

HORARIO:

N/D.

SERVICIOS:

AIS/ARO/OPV: ARO asignada: ALICANTE/Elche AD. TEL: +34-966 919 101; FAX: +34-965 682 233.

TASAS:

No.

ALERTAS:

No.

OTROS:

No.

ALT, HGT & ELEV: FT
DIST: NM
BRG: MAG
OBST: AMSL

375538N 0014634W FREQ: 122.600

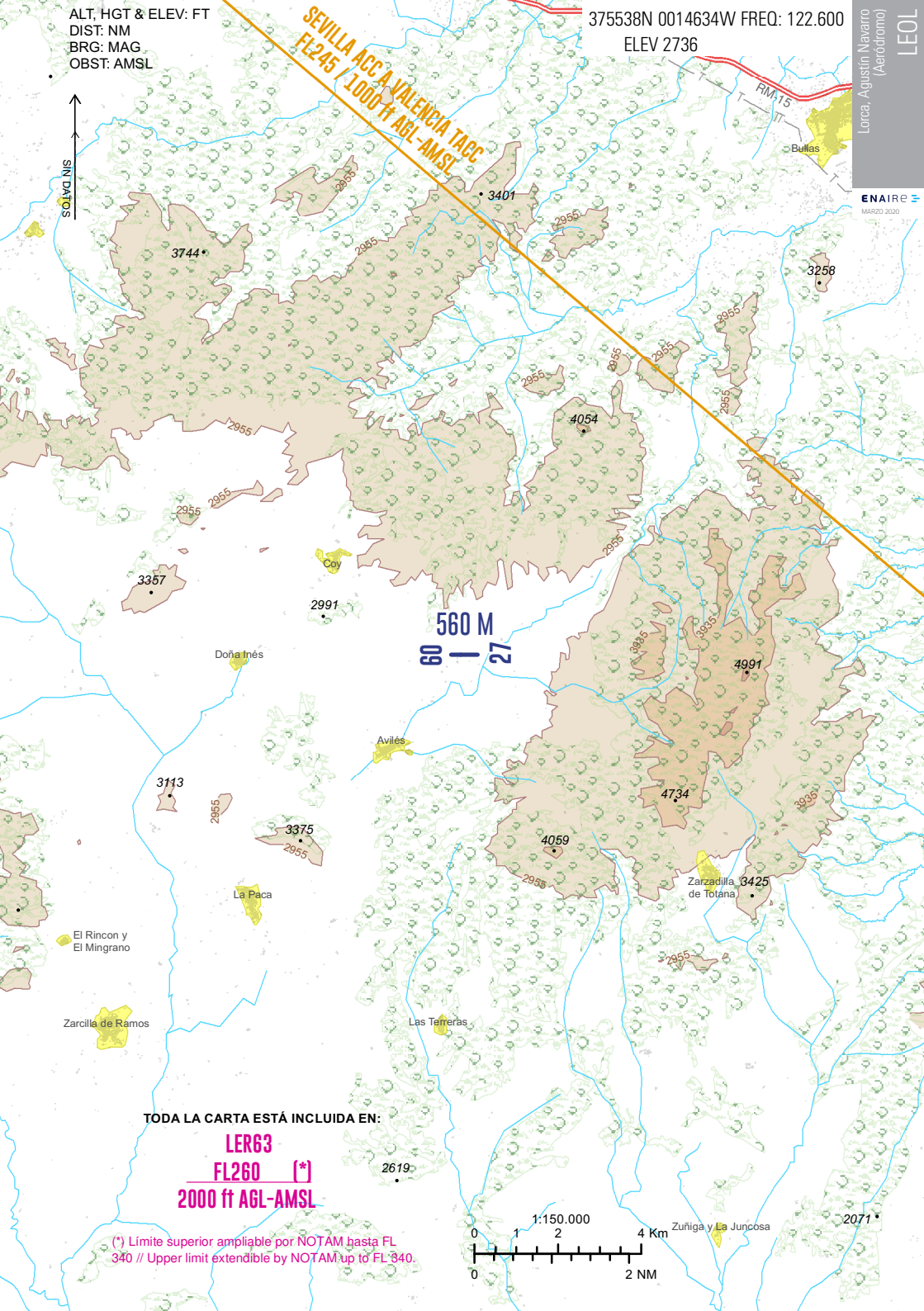
ELEV 2736

SEVILLA ACC A VALENCIA TACC
FL245 / 1000 ft AGL-AMSL

Lorca, Agustín Navarro
(Aeródromo)

LEOL

ENAIRE
MARZO 2020

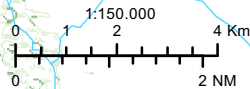


560 M
60 | 27

TODA LA CARTA ESTÁ INCLUIDA EN:

LER63
FL260 (*)
2000 ft AGL-AMSL

(*) Limite superior ampliable por NOTAM hasta FL 340 // Upper limit extendible by NOTAM up to FL 340.



Zuñiga y La Juncosa

2071

