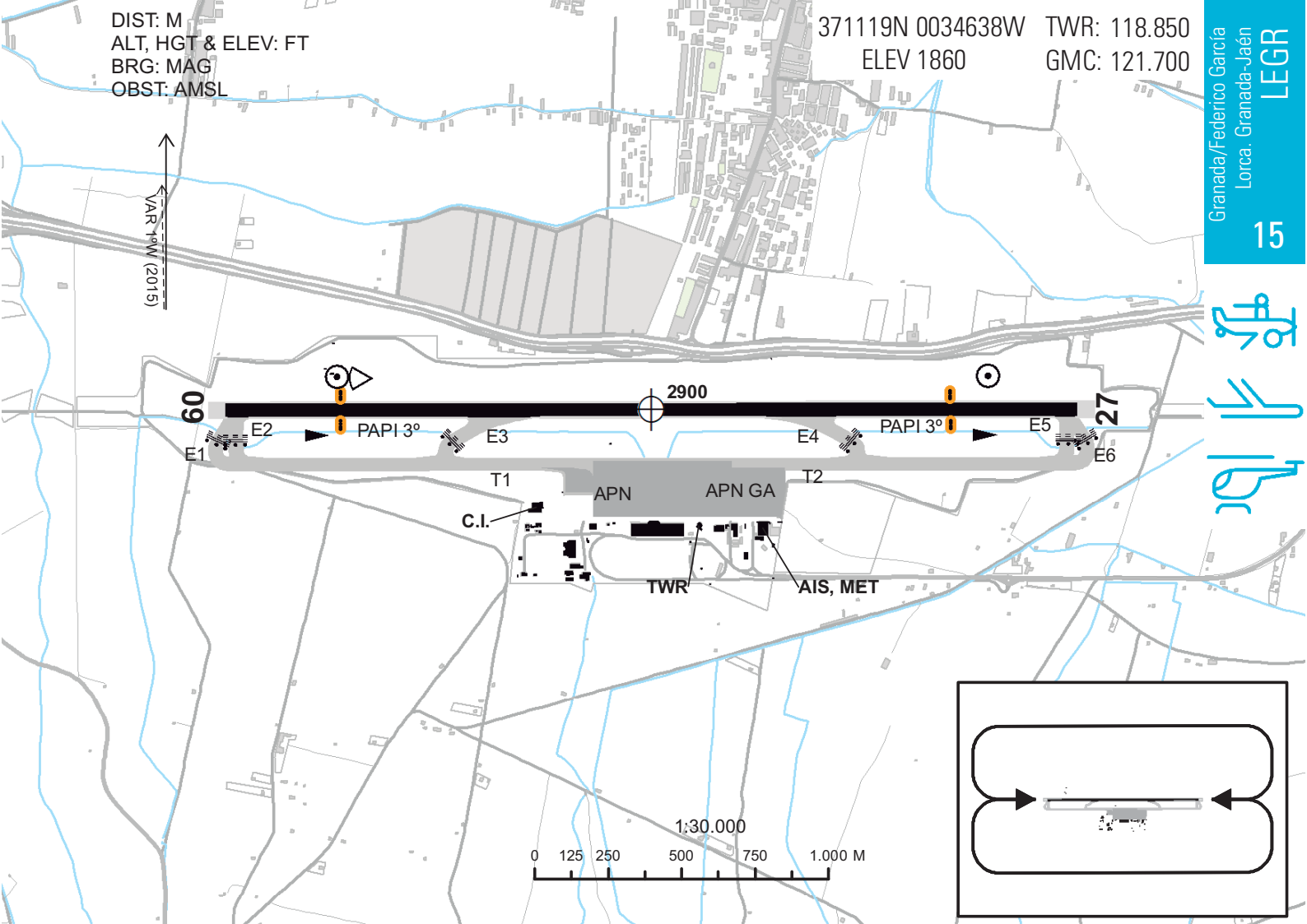


DIST: M
 ALT, HGT & ELEV: FT
 BRG: MAG
 OBST: AMSL

371119N 0034638W TWR: 118.850
 ELEV 1860 GMC: 121.700



RWY	DIM	TORA	TODA	ASDA	LDA	RWY SFC	ILUMINACIÓN	SEÑALIZACIÓN
09 (091°)	2900x45	2900	2960	2900	2900	Asfalto	Aproximación: Sí. PAPI: 3° Umbral: Sí. Eje pista Sí. Zona de toma de contacto: No. Borde de pista: Sí. Extremo de pista: Sí.	Designadores, umbral, eje, faja lateral, distancia fija y zona de toma de contacto.
27 (271°)	2900x45	2900	2960	2900	2900	Asfalto	Aproximación: Sí. PAPI: 3° Umbral: Verdes, con barras de ala. Eje pista: Sí. Zona de toma de contacto: No. Borde de pista Sí. Extremo de pista Sí.	Designadores, umbral, eje, faja lateral, distancia fija y zona de toma de contacto.

DATOS GEOGRÁFICOS

Ondulación Geoide: 48,25 m ± 0,05
 Temperatura de referencia: 35°C.
 Declinación magnética: 1° W (2015).
 Cambio anual: 7,1' E
 Rutas de rodaje normalizadas: ver AIP AD 2-LEGR

PERFIL



CONTACTO AD:

TEL: +34-958 245 281; FAX: +34-958 245 247

CIUDADES MÁS CERCANAS:

Granada, 17 km al E.

HORARIO:

V: 0500-2115, PS 1 HR PPR. I: 0600-2215, PS 1 HR PPR.

SERVICIOS:



AIS/ARO/OPV: HR AD. TEL: +34-958 245 281. FAX: +34-958 446 504.



MET: HR AD. TEL: +34-958 446 428.



ATS: V: 0445-2135, I: 0545-2235. En caso de activación PPR: V: 0445-2235, I: 0545-2335.



Aduanas e inmigración: HR AD.



Combustible: HR AD. 100LL: 1 cisterna y 1 tanque 18.000 L, 3,15 L/s. JET A-1: 3 cisternas y 4 tanques 200.000 L, 41.6 L/s. Servicio prestado por MITRASA. Contactar previamente: TEL: +34-958 245 244; +34-958 455 016. FAX: +34-958 446 841. E-mail: fuelling@mitrasaviation.com



Asistencia en tierra: HR AD.

IBERIA AIRPORT SERVICES
TEL: +34-958 245 237.
FAX: +34-958 245 235.
E-mail: grxkk@iberia.es
SITA: GRXKQIB

ANDALUCIA AVIATION SERVICES S.L.
Executive & General Aviation Services
FAX: +34-958 309 747.
Móvil H24: +34-607 020 204.
E-mail: opsgrx@aa-s.eu

HORIZON AVIATION S.L.
FAX: +34-958 446 364.
Móvil H24: +34-619 271 479.
E-mail: ops@horizonaviation.aero
opsgrx@horizonaviation.aero

AIR TAXIS HANDLING S.L.
FAX: +34-952 048 967.
Móvil H24: +34-659 450 014.
E-mail: occ@airtaxishandling.com

GENERAL AVIATION SERVICE S.L.
TEL H24: +34-958 309 657.
FAX: +34-958 309 657.
Móvil H24: +34-691 857 494.
E-mail: granada@generalaviation.es



Seguridad: H24.



Instalaciones para reparaciones: No.



Instalaciones médicas: Primeros auxilios horario limitado.



Banco: Cajero automático.



Oficina postal: No.



Información turística: Sí.



Hangares: No.



Transporte: Taxis, autobuses y vehículos de alquiler..

TASAS:

Aterrizaje 4,168986 €/Tm (mín 10,37 €) Estacionamiento 14,39 € (0-1,5 Tm); 19,18 € (1,5-2,7 Tm); 21,10 € (2,7-10 Tm) .
Clientes con garantía: pago por transferencia (ver AIP). Clientes sin garantía: pago al contado o por anticipado.

ESTADO DE CERTIFICACIÓN:

Certificado por AESA indefinidamente.

ALERTAS:

Es obligatorio contratar servicio de asistencia en tierra para las siguientes operaciones:

- Vuelos con origen y/o destino en países No Schengen.
- Aeronaves con envergadura superior a 13 m (estacionamiento en plataforma comercial).
- Vuelos con más de 10 pasajeros.
- En las operaciones de llegada, los pasajeros y tripulantes deberán esperar la llegada de su agente de asistencia en tierra.

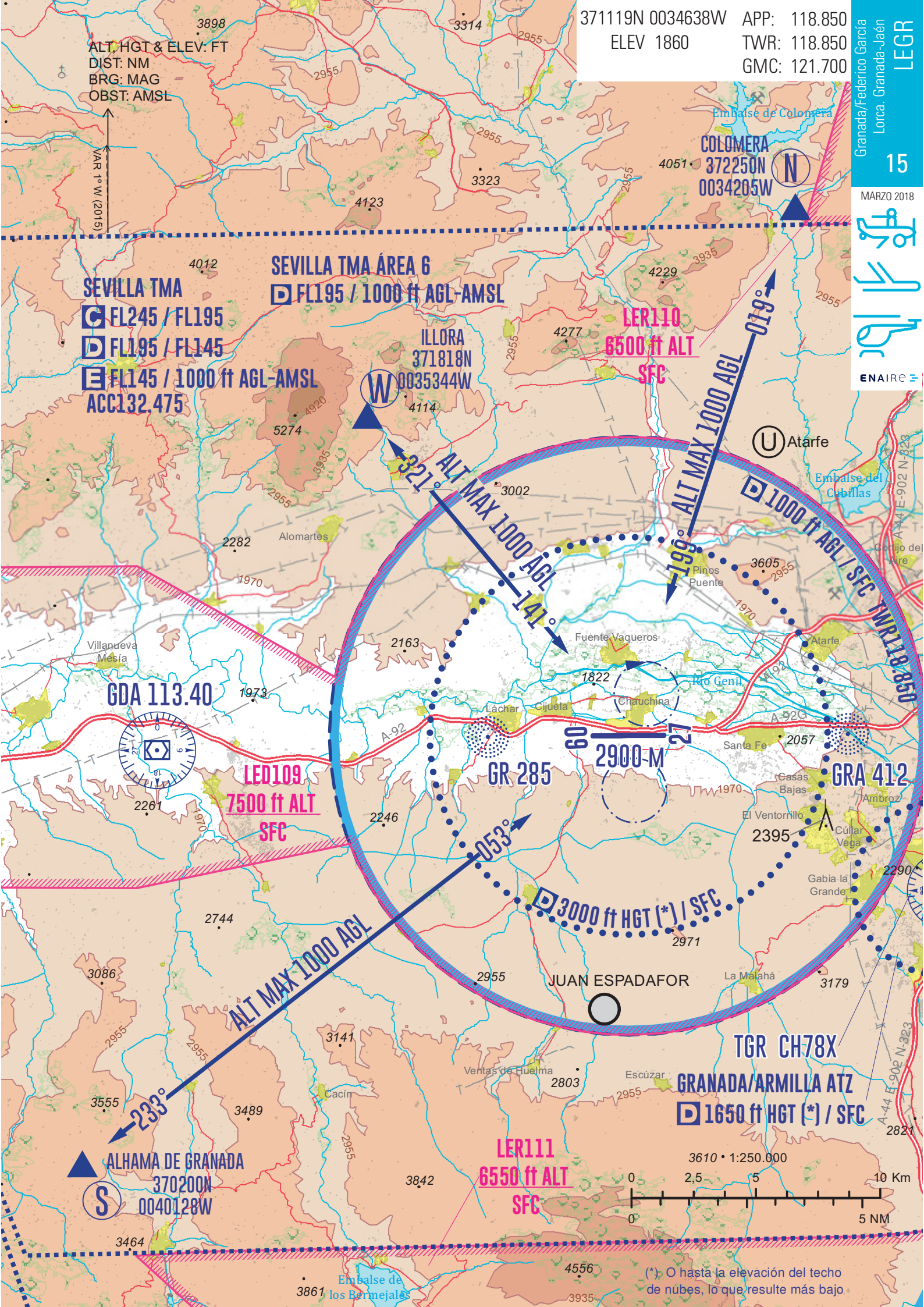
OTROS:

Precaución en las operaciones de aterrizaje y despegue en la RWY 09/27 debido a la concentración de aves en las proximidades del aeródromo.

371119N 0034638W APP: 118.850
 ELEV 1860 TWR: 118.850
 GMC: 121.700

Granada/Federico Garcia
 Lorca, Granada-Jaén
LEGR

MARZO 2018



SEVILLA TMA
 [C] FL245 / FL195
 [D] FL195 / FL145
 [E] FL145 / 1000 ft AGL-AMSL
 ACC132.475

SEVILLA TMA ÁREA 6
 [D] FL195 / 1000 ft AGL-AMSL

ILLORA
 371818N
 0035344W

LER110
 6500 ft ALT
 SFC

COLOMERA
 372250N
 0034205W

GDA 113.40

LED109
 7500 ft ALT
 SFC

GR 285

2900-M

GRA 412

ALT MAX 1000 AGL

3000 ft HGT (*) / SFC

TGR CH78X

GRANADA/ARMILLAS ATZ
 [D] 1650 ft HGT (*) / SFC

ALHAMA DE GRANADA
 370200N
 0040128W

LER111
 6550 ft ALT
 SFC



(*) O hasta la elevación del techo de nubes, lo que resulte más bajo

LLEGADAS

Las ACFT en VFR con destino a Granada AD establecerán contacto radio con TWR en los puntos N, S, W y solicitarán permiso para la utilización de las rutas de entrada VFR manteniendo como máximo 300 m (1000 ft) AGL.

Antes de entrar en la CTR, el piloto llamará a la TWR dando su posición y altitud, y solicitará instrucciones de aterrizaje.

Cuando la TWR lo establezca, el piloto realizará esperas en los puntos arriba mencionados antes de ser autorizado a entrar en la CTR.

FALLO DE COMUNICACIONES

Las ACFT en VFR con fallo de comunicaciones utilizarán las rutas N, S, W de entrada a la CTR, manteniendo 300 m (1000 ft) AGL o inferior, y se situarán al Norte o al Sur de la TWR en espera de señales luminosas, separándose del posible tránsito en circuito de aeródromo.

OBSERVACIONES

- Prohibido a las ACFT sin radio.
- Tanto Llegadas como fallo de comunicaciones se efectuarán sin cruzar la pista.
- A título informativo, se incluyen las coordenadas geográficas de los puntos:
 - N: 372250N 0034205W
 - W: 371818N 0035344W
 - S: 370200N 0040128W