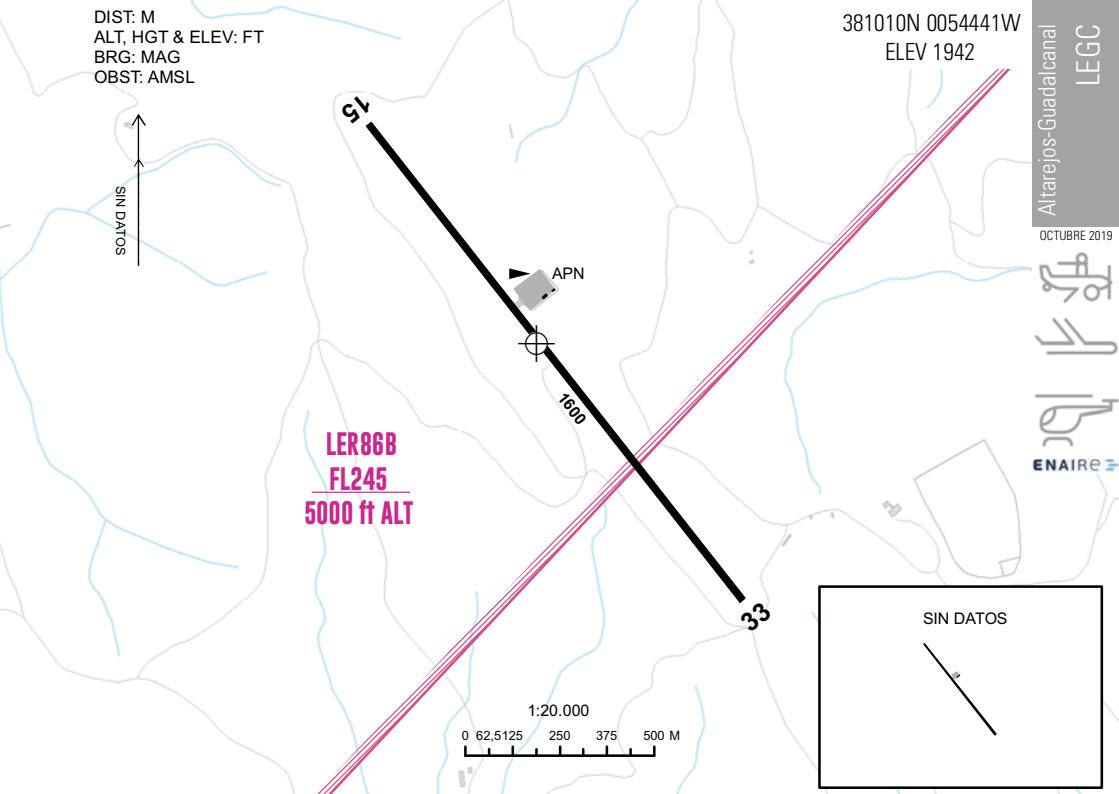
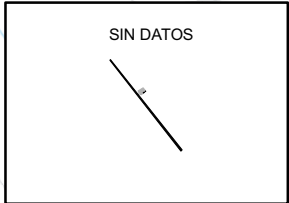
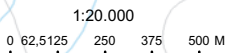


DIST: M
 ALT, HGT & ELEV: FT
 BRG: MAG
 OBST: AMSL

381010N 0054441W
 ELEV 1942



LER86B
FL245
5000 ft ALT



RWY	DIM	TORA	TODA	ASDA	LDA	RWY SFC	ILUMINACIÓN	SEÑALIZACIÓN
15	1600 x 18	-	-	-	-	ASPH	No	Designadores, umbral, eje y faja lateral.
33	1600 x 18	-	-	-	-	ASPH	No	Designadores, umbral, eje y faja lateral.

DATOS GEOGRÁFICOS

Ondulación Geoide: N/D.
 Temperatura de referencia: N/D.
 Declinación magnética: N/D.
 Cambio anual: N/D.
 Rutas de rodaje normalizadas: N/D.

CONTACTO AD:

TEL: +34-924 890 215.

CIUDADES MÁS CERCANAS:

Guadalcanal, 11 km al SW.

HORARIO:

N/D.

SERVICIOS:

AIS/ARO/OPV: ARO asignada: Sevilla AD. TEL: +34-954 449 202.

TASAS:

N/D.

ALERTAS:

Aeródromo restringido de uso exclusivamente privado.

OTROS:

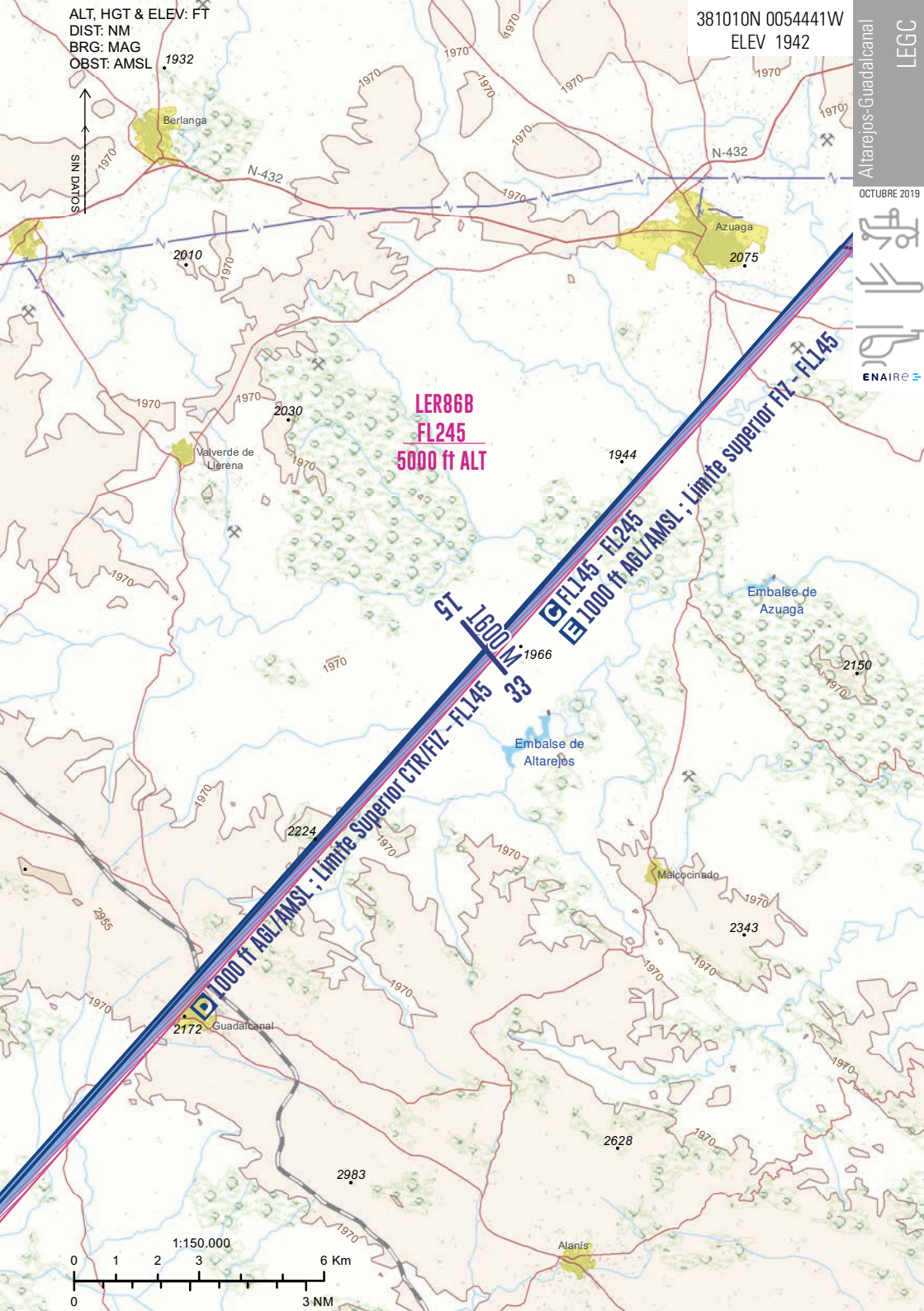
N/D.

ALT, HGT & ELEV: FT
DIST: NM
BRG: MAG
OBST: AMSL

381010N 0054441W
ELEV 1942

SIN DATOS

Altarejos-Guadacanal
OCTUBRE 2019



LER86B
FL245
5000 ft ALT

ST 1600 M 33
E FL145 - FL245
E 1000 ft AGL/AMSL

