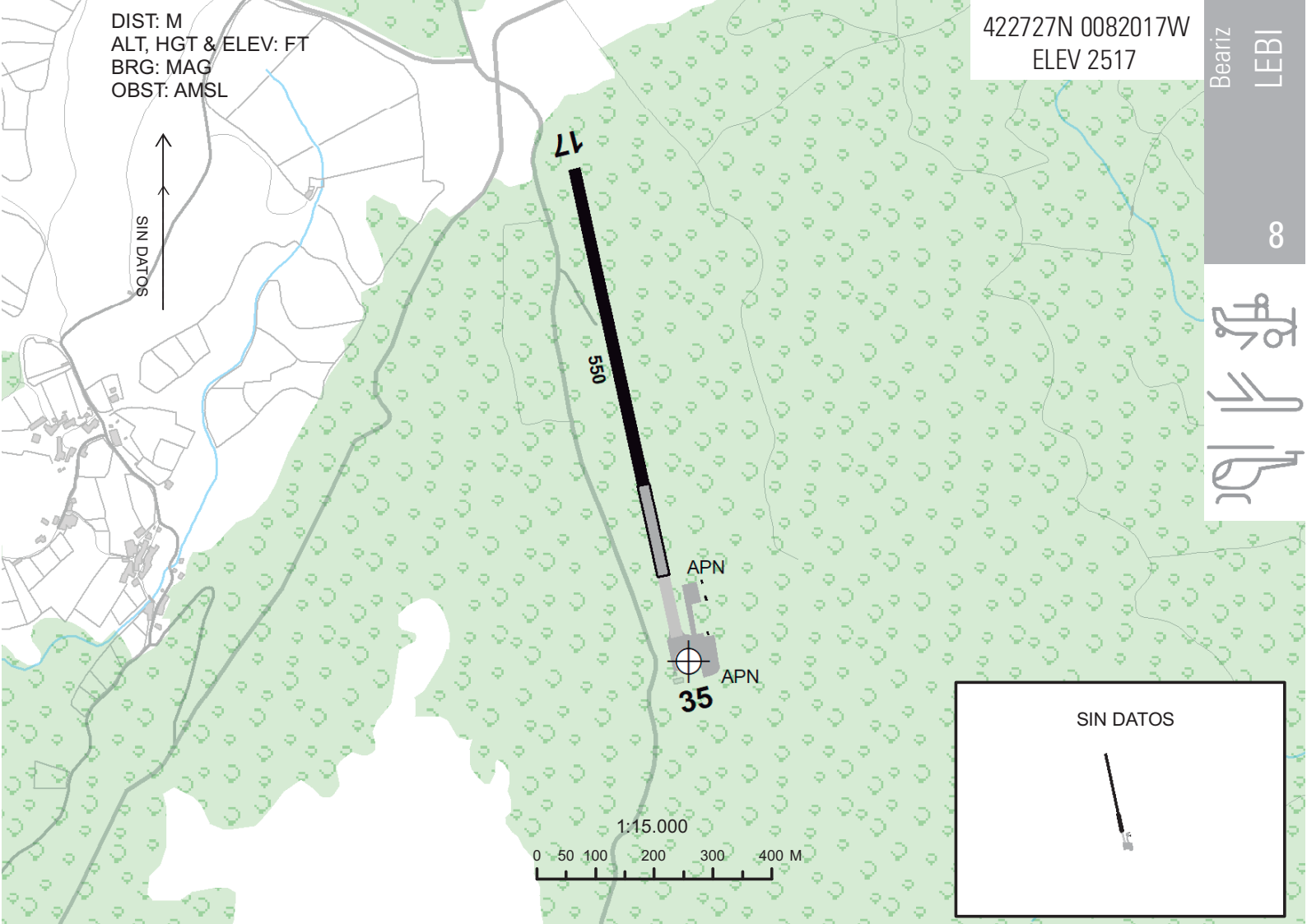


DIST: M
 ALT, HGT & ELEV: FT
 BRG: MAG
 OBST: AMSL

422727N 0082017W
 ELEV 2517



RWY	DIM	TORA	TODA	ASDA	LDA	RWY SFC	ILUMINACIÓN	SEÑALIZACIÓN
17	550 x 18	550	550	550	550	Asfalto	No	Designadores, umbral y eje.
35	550 x 18	550	550	550	550	Asfalto	No	Designadores, umbral, umbral desplazado y eje.

DATOS GEOGRÁFICOS

Ondulación Geoide: N/D.
 Temperatura de referencia: N/D.
 Declinación magnética: N/D.
 Cambio anual: N/D.
 Rutas de rodaje normalizadas: N/D.

CONTACTO AD:

N/D.

CIUDADES MÁS CERCANAS:

Beariz, 5,5 km al E.

HORARIO:

HJ.

SERVICIOS:

AIS/ARO/OPV: ARO asignada: Santiago AD. TEL: +34-981 547 560/561/563; FAX: +34-981 547 564.



MET: N/D.



ATS: N/D.



Aduanas e inmigración: No.



Combustible: No.



Asistencia en tierra: No.



Seguridad: No.



Instalaciones para reparaciones: No.



Instalaciones médicas: No.



Banco: No.



Oficina postal: No.



Información turística: No.



Hangares: No.



Transporte público: No.

TASAS:

No.

ALERTAS:

Aeródromo restringido para uso exclusivo de servicio contraincendios.

OTROS:

N/D.

ALT. HGT & ELEV: FT
DIST: NM
BRG: MAG
OBST: AMSL

422727N 0082017W
ELEV 2517

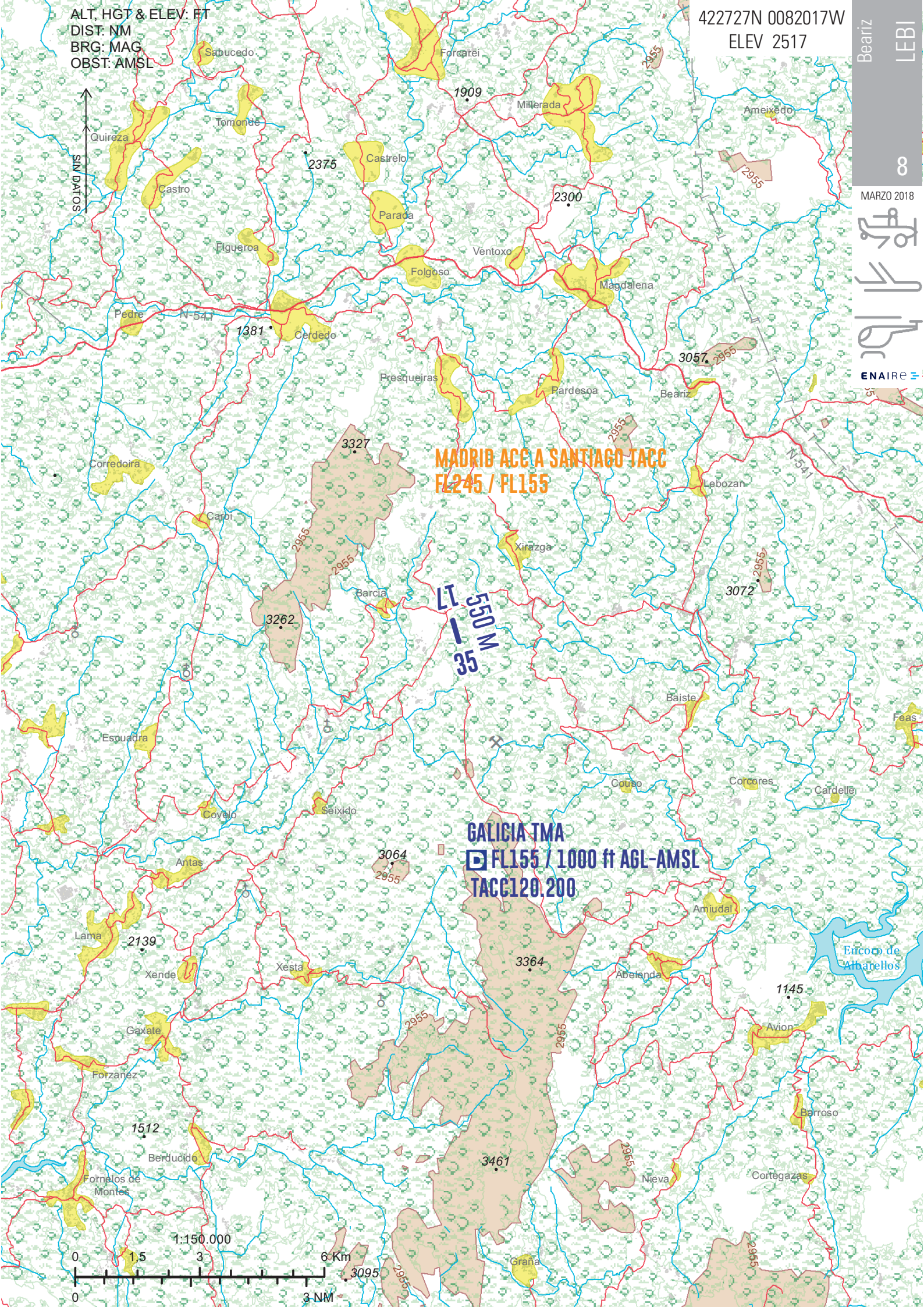
Beariz
LEBI

8

MARZO 2018



ENAIRES



MADRID ACC A SANTIAGO TACC
FL245 / FL155

550 M
35

GALICIA TMA
FL155 / 1000 ft AGL-AMSL
TACC120.200

