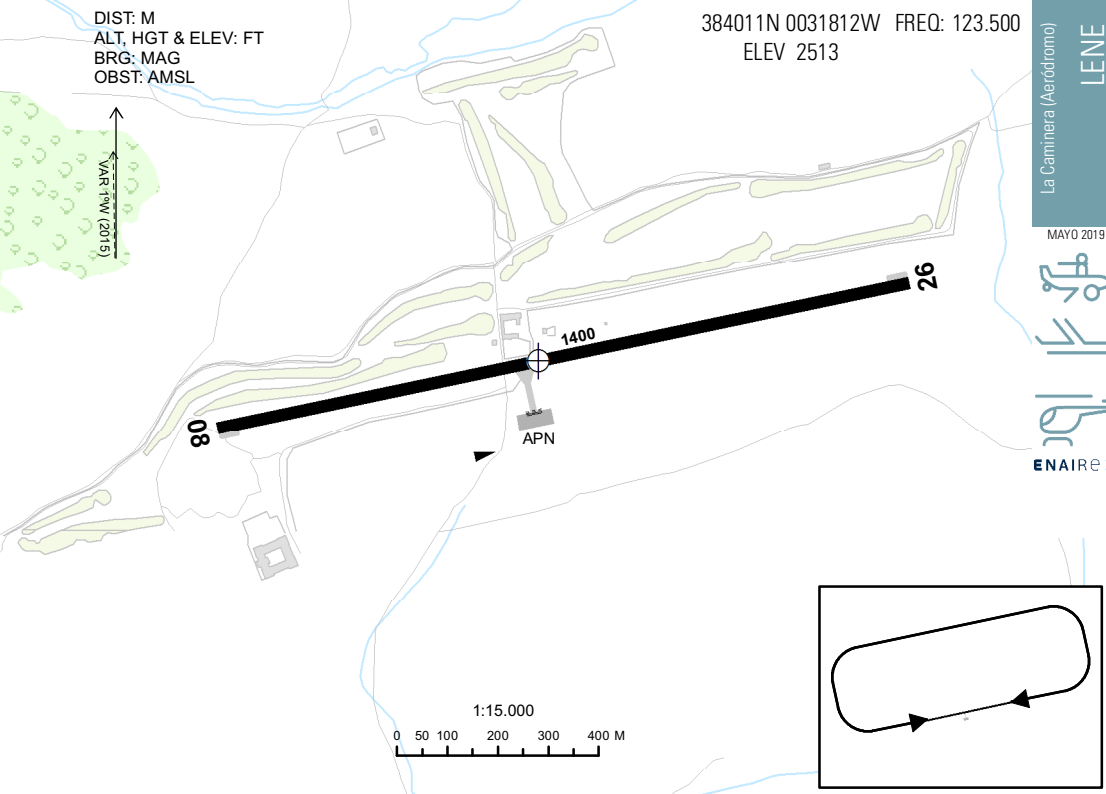


DIST: M
 ALT, HGT & ELEV: FT
 BRG: MAG
 OBST: AMSL

384011N 0031812W FREQ: 123.500
 ELEV 2513

La Caminera (Aeródromo)
 LENE

MAYO 2019



RWY (MAG)	DIM	TORA	TODA	ASDA	LDA	RWY SFC	ILUMINACIÓN	SEÑALIZACIÓN
08 (078°)	1400 x 23	1400	1400	1400	1400	Hormigón	No	Designadores, umbral y eje
26 (258°)	1400 x 23	1400	1400	1400	1400	Hormigón	No	Designadores, umbral y eje

DATOS GEOGRÁFICOS

Ondulación Geoide: N/D.
 Temperatura de referencia: N/D.
 Declinación magnética: 1°W (2015).
 Cambio anual: 7.2 E'.
 Rutas de rodaje normalizadas: N/D.

CONTACTO AD:

Promociones SAGEMAR S.A. TEL: +34-625 622 801; E-mail: carlosc@salleshotels.com

CIUDADES MÁS CERCANAS:

Torrenueva (Ciudad Real) a 5 km al SW.

HORARIO:

HJ.

SERVICIOS:

AIS/ARO/OPV: ARO asignada: Córdoba AD. TEL: +34-957 214 107/ 116. FAX: +34-957 214 133. Fuera del horario operativo de Córdoba AD, la ARO asignada a los aeródromos/helipuertos de su responsabilidad será la de Sevilla AD.



MET: HR AD.



Combustible: JET A-1.



Asistencia en tierra: Sí.



Seguridad: H24.



Información turística: Sí.



Transporte público: Autobús y taxi.

TASAS:

N/D.

ALERTAS:

Penetraciones del terreno en la superficie horizontal interna y transición en las proximidades del THR 08.

OTROS:

Aeródromo privado. Se requiere autorización para volar a través del E-mail: carlosc@salleshotels.com. Persona de contacto D. Carlos Camacho.

El aeródromo forma parte de un complejo hotelero ***** , abierto 24H. Por lo que existe vigilancia y los servicios propios de la actividad (asistencia en tierra, catering, transporte privado, alojamiento, información turística, comunicaciones, etc...)

384011N 0031812W FREQ: 123.500
ELEV 2513

ALT. HGT & ELEV. FT
DIST. NM
BRG. MAG
OBST. AMSL



Valdepeñas

El Peral

3153
3543

Pozo de la Serna

Valdepeñas

2677

2706

2783

2585

2654

2871

Embalse de Mari Sánchez (La Cabezueta)

2703

2830

2657

2739

80 1400 M 26

LED98
UNL
FL80

Rio Jabalón

3017

Torrenueva

2482

2955

3170

3169

3002

2955

3789

2955

3133

2955

3146

2955

2955

3190

3015

3022

3097

3095

2871

2955

3128

3123

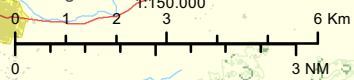
2955

3130

3091

Castellar de Santiago

1:150.000



MAYO 2019



ENAIRE

LENE
La Caminera (Aeródromo)

