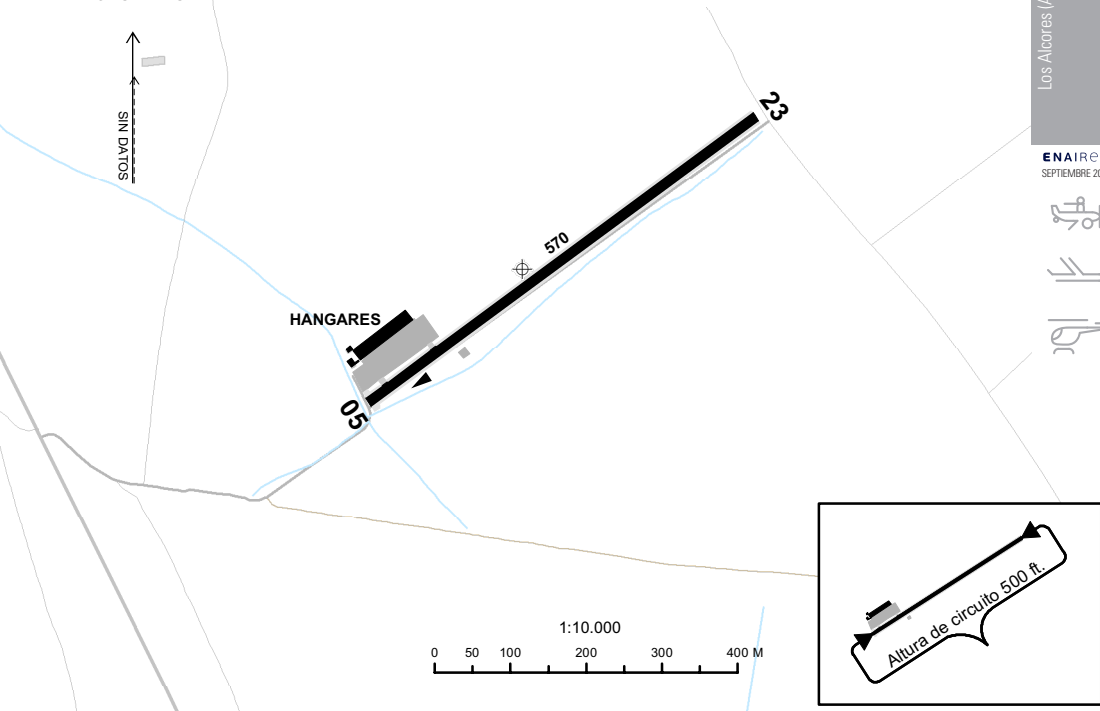


DIST: M
 ALT, HGT & ELEV: FT
 BRG: MAG
 OBST: AMSL

371946N 0054325W
 ELEV 140

FREQ: 129.825



RWY	DIM	TORA	TODA	ASDA	LDA	RWY SFC	ILUMINACIÓN	SEÑALIZACIÓN
05	570X20	570	570	570	570	ASPH	No	Designadores, umbral y eje.
27	570X20	570	570	570	570	ASPH	No	Designadores, umbral y eje.

DATOS GEOGRÁFICOS

Ondulación Geoide: N/D.
 Temperatura de referencia: N/D.
 Declinación magnética: N/D.
 Cambio anual: N/D.
 Rutas de rodaje normalizadas: N/D.

CONTACTO AD:

Email: info@aerohispalis.com; TEL: +34-610 677 787.

CIUDADES MÁS CERCANAS:

Mairena del Alcor a 7 Km al NW.

HORARIO:

N/D.

SERVICIOS:

AIS/ARO/OPV: ARO asignada: Sevilla AD. TEL: +34-954 449 202.

TASAS:

N/D.

ALERTAS:

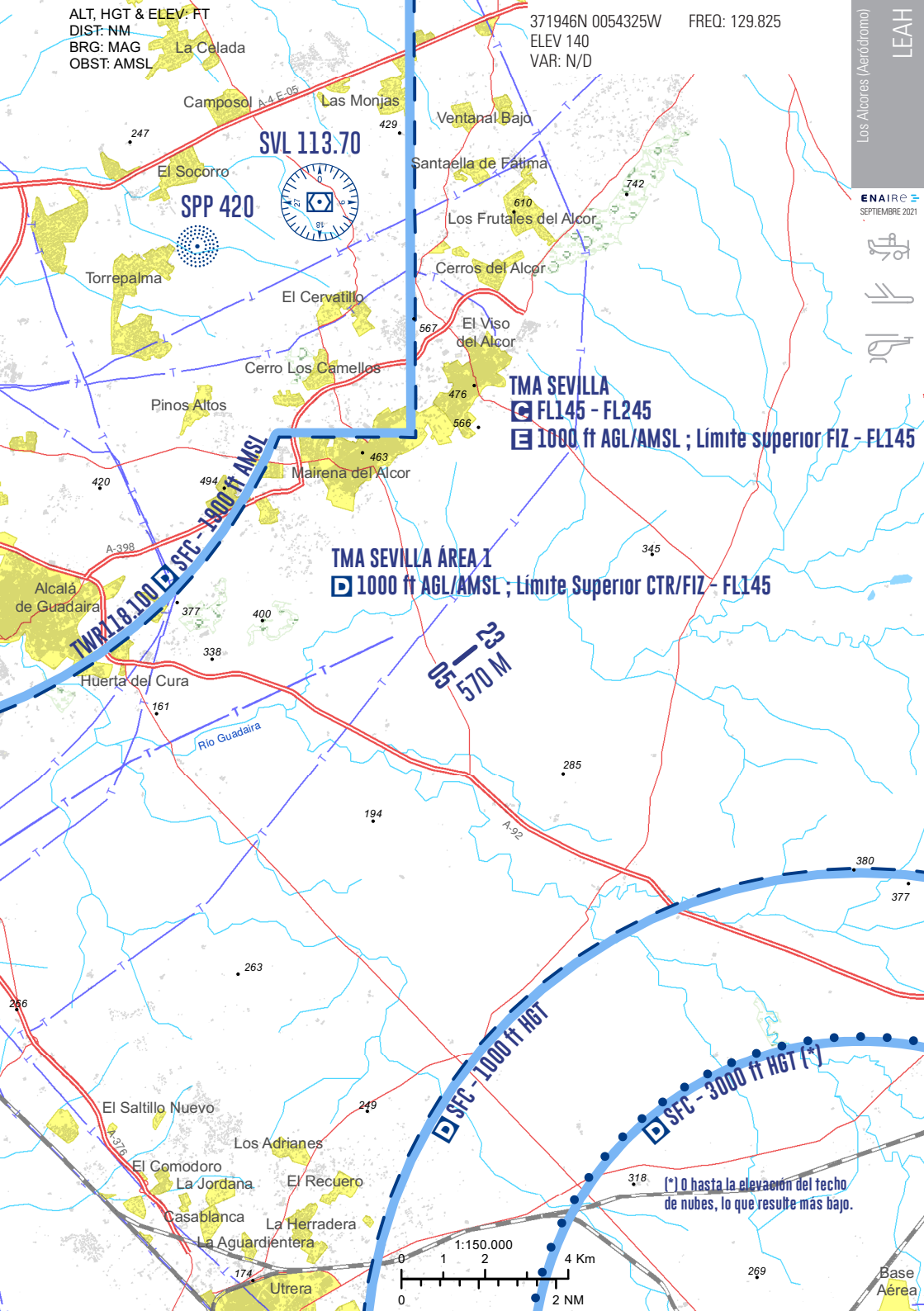
Planes de vuelo y destino a Los Alcores (LEAH) deberán comunicar obligatoriamente la toma asegurada a la Sevilla TWR 118.100 MHZ o bien llamando a la oficina AIS al TEL: +34-954 449 202.

OTROS:

N/D.

ALT, HGT & ELEV: FT
DIST: NM
BRG: MAG
OBST: AMSL

371946N 0054325W FREQ: 129.825
ELEV 140
VAR: N/D



SVL 113.70

SPP 420



TMA SEVILLA
FL145 - FL245
1000 ft AGL/AMSL ; Limite superior FIZ - FL145

TMA SEVILLA ÁREA 1
1000 ft AGL/AMSL ; Limite Superior CTR/FIZ - FL145

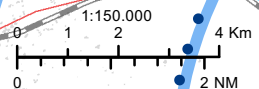
570 M

TWR 118.100 SFC - 1000 ft AMSL

SFC - 1000 ft HGT

SFC - 3000 ft HGT (*)

(*) 0 hasta la elevación del techo de nubes, lo que resulte más bajo.



Base Aérea

APROXIMACIÓN:

Las aeronaves con destino a Los Alcores (LEAH) se aproximarán por el Sur (S) y con el Campo a la vista llamarán por radio antes de incorporarse al circuito de tráfico, quedando a la escucha de otras posibles aeronaves usuarias del aeródromo, con las que acordarán la forma de proceder para entrar en el circuito y aterrizar. En el caso de que nadie conteste, las aeronaves llamarán nuevamente para notificar su posición en cada tramo del circuito hasta su aterrizaje o abandono definitivo del Campo. La altura mínima que se deberá mantener en el circuito será 500 ft. Sobre el terreno. En ningún caso se deberá entrar en el CTR de Sevilla sin la autorización de la TWR. Los helicópteros con destino a Los Alcores (LEAH) aplicarán el mismo procedimiento.

FALLO DE RADIO:

Las aeronaves que arriben al Campo, deberán orbitar al Norte a 900 ft incorporándose al circuito con los tráficos a la vista y cuando las condiciones lo permitan. Los aviones con PLANES DE VUELO y destino a Los Alcores (LEAH) deberán comunicar obligatoriamente la toma asegurada a la TWR de Sevilla en frecuencia TWR 118.199 MHz o bien llamando a la oficina del AIS TEL: +34-954 449 202.