

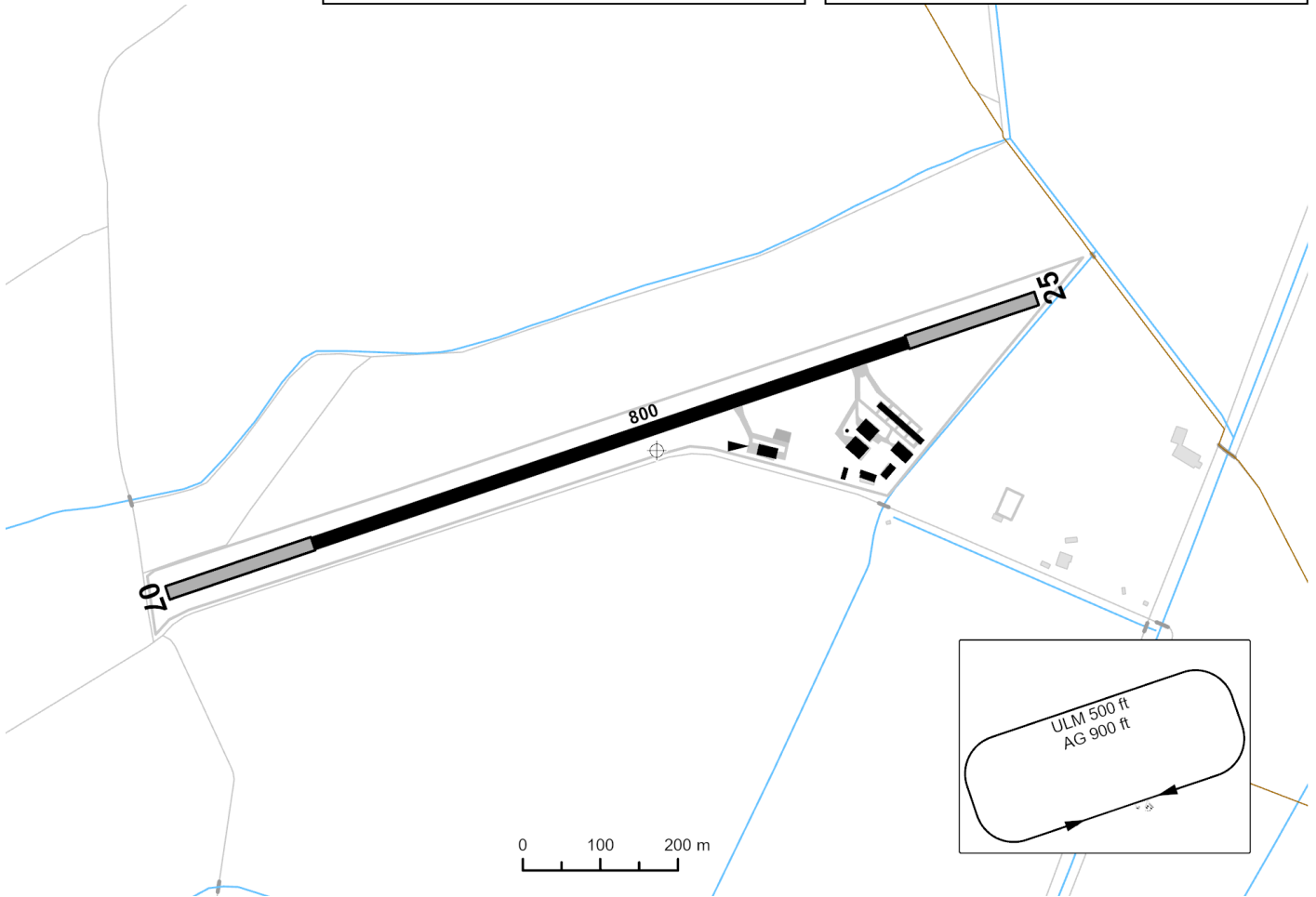


## 1. LETJ AD

DIST: NM  
ALT, HGT & ELEV: FT  
BRG: MAG  
OBST: AMSL

365131N 0060826W  
ELEV 8  
VAR 2°W (2015)

FREQ: 123.325 MHz  
SEVILLA APP: 128.500 MHz  
JEREZ TWR: 118.555 C



## 2. DATOS DE LA PISTA

RWY	DIM	TORA	TODA	ASDA	LDA	RWY SFC	LGT	SEÑALIZACIÓN
07	800 x 18	810	810	910	810	ASPH	No	Designadores, umbral, umbral desplazado, eje y faja lateral.
25	800 x 18	810	810	1005	810	ASPH	No	Designadores, umbral, umbral desplazado, eje y faja lateral.



## 3. DATOS GEOGRÁFICOS

1	Ondulación Geoide	N/D
2	Temperatura de referencia	N/D
3	Declinación magnética	VAR 2°W (2015)
4	Cambio anual	N/D
5	Rutas de rodaje normalizadas	N/D

## 4. DATOS DEL AERÓDROMO

1	Contacto aeródromo	Aeródromo de titularidad privada, su utilización está sujeta a previa autorización. Teléfono de contacto: +34-672 628 986; +34- 956 317 811; Email: <a href="mailto:atc.trebujena@ftejerez.com">atc.trebujena@ftejerez.com</a>
2	Ciudades más cercanas	Trebujena, 3,5 km al W.
3	Horario	V : MON-SUN: 0830-1930 LT; I: MON-SUN 0730-1830 LT.

## 5. SERVICIOS DEL AERÓDROMO

	AIS/ARO/OPV	ARO asignada: JEREZ AD. TEL: +34-956 150 000; <a href="mailto:coordinadoresjerez@aena.es">coordinadoresjerez@aena.es</a> ; FREQ Trebujena AD 123.325 MHz.
	Hangares	Sí.

## 6. OTRA INFORMACIÓN

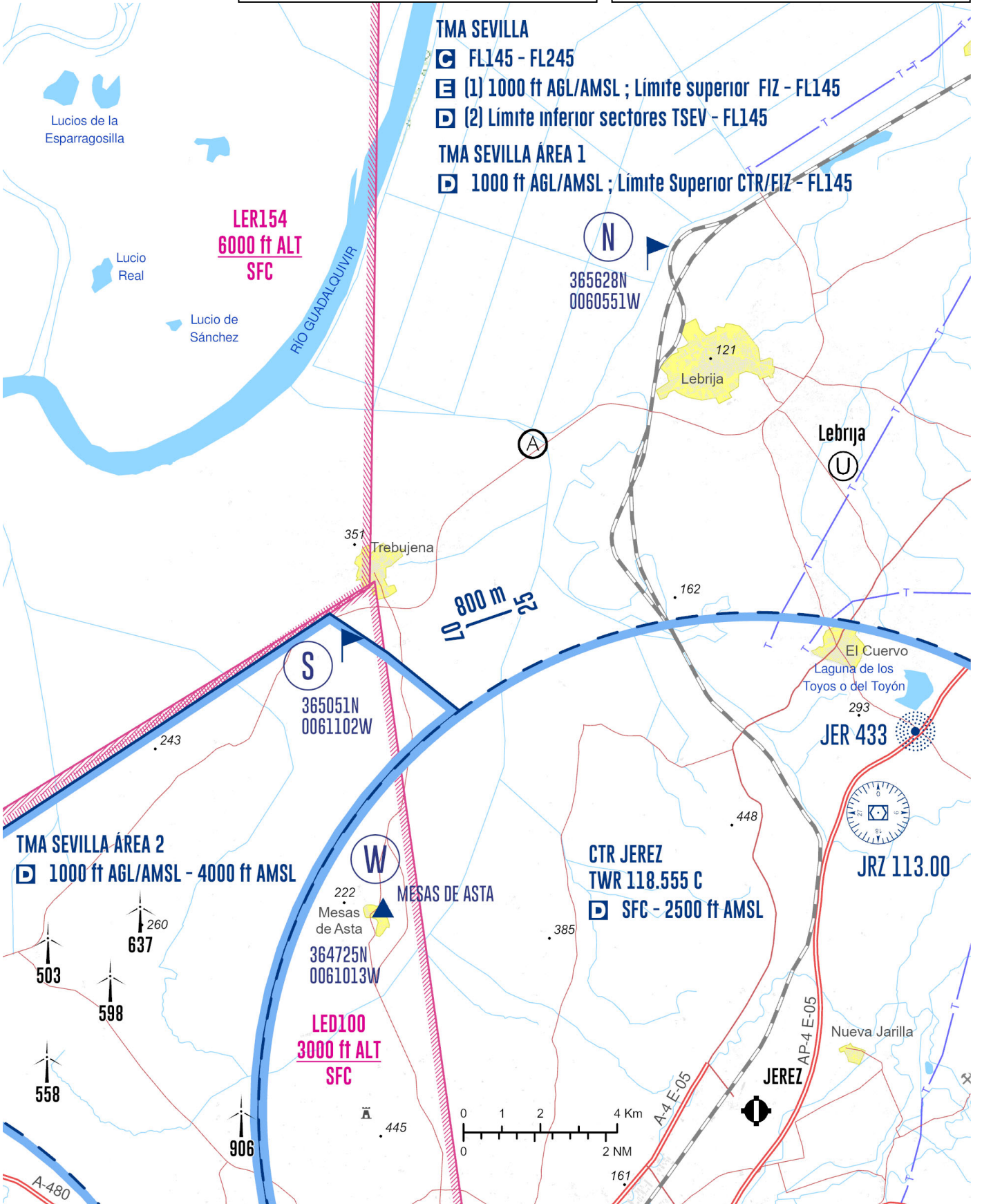
1	Tasas	Consultar tarifas en <a href="http://www.aerodromodetrebujena.com/index.html">http://www.aerodromodetrebujena.com/index.html</a>
2	Alertas	Los planes de vuelo se tramitarán por FAX: +34-956 150 001 con ARO de JEREZ, confirmando recepción del mismo llamando al TEL: +34-956 150 106. Una vez el aire se activarán los planes de vuelo con JEREZ TWR en 118.555 C.
3	Otros	Está prohibido sobrevolar las poblaciones de Lebrija, Trebujena y Mesas de Asta. Tráfico intensivo de escuela de lunes a viernes.

# 7. LETJ VAC

DIST: NM  
 ALT, HGT & ELEV: FT  
 BRG: MAG  
 OBST: AMSL

365131N 0060826W  
 ELEV 8  
 VAR 2°W (2015)

FREQ: 123.325 MHz  
 SEVILLA APP: 128.500 MHz  
 JEREZ TWR: 118.555 C



## 8. LETJ VAC TEXTO

---

### NOTAS:

- (1) Fuera de los límites laterales de los sectores T S EV.
- (2) Dentro de los límites laterales de los sectores T S EV

### GENERAL

- Todas las aeronaves de aviación general y ULM, se mantendrán a una altitud inferior a 1000 ft AGL y fuera del CTR de JEREZ, evitando sobrevolar el punto W denominado MESAS DE ASTA.
- Todas las aeronaves notificarán posición e intención en llegadas, salidas y circuito VFR.
- Evitar sobrevolar Trebujena, Lebrija o MESAS DE ASTA si no se está llegando o saliendo de JEREZ AD.

### SALIDAS

Después del despegue se ascenderá a 800 ft AGL incorporándose al circuito VFR para dirigirse a N o S.

### ENTRADAS

Las aeronaves entrantes, comunicarán al menos 3 minutos antes de alcanzar el aeródromo, indicando su posición, e incorporándose al circuito de aeródromo de la siguiente manera:

Las arribadas desde el Norte se realizarán a 1500 ft AGL, mientras que las aeronaves entrantes por el Sur lo harán a 2000 ft AGL. Una vez cruzado el umbral de la pista en uso, se iniciará un descenso a 1000 ft AGL, combinado con un amplio viraje hacia el umbral de la pista contraria, con objeto de cruzar perpendicularmente el umbral opuesto y unirse posteriormente al tramo de viento en cola de la pista en uso.