

DIST: M
 ALT, HGT & ELEV: FT
 BRG: MAG
 OBST: AMSL

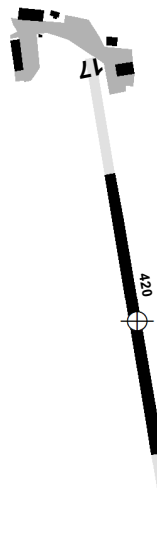
422828N 0025221W
 ELEV 2057

San Torcuato (Aeródromo)

LESN

79

SIN DATOS



RWY	DIM	TORA	TODA	ASDA	LDA	RWY SFC	ILUMINACIÓN	SEÑALIZACIÓN
17	420X15	420	420	420	420	Hierba	No	Designadores y umbral.
35	420X15	420	420	420	420	Hierba	No	Designadores y umbral.

DATOS GEOGRÁFICOS

Ondulación Geoide: N/D.
 Temperatura de referencia: N/D.
 Declinación magnética: N/D.
 Cambio anual: N/D.
 Rutas de rodaje normalizadas: N/D.

CONTACTO AD:

Leopoldo Francés; Email: aerorioja@gmail.com; TEL: +34-659 777 099.

CIUDADES MÁS CERCANAS:

N/D.

HORARIO:

N/D.

SERVICIOS:

AIS/ARO/OPV: ARO asignada: Logroño AD. TEL: +34-941 277 477/413; FAX: +34-941 277 479/410.



Combustible: Bajo demanda.



Instalaciones para reparaciones: Taller.



Hangares: Si.

TASAS:

No.

ALERTAS:

No.

OTROS:

Tráficos: RWY 35 a la derecha, RWY 17 a la izquierda.

ALT, HGT & ELEV FT
DIST: NM
BRG: MAG
OBST: AMSL

422828N 0025221W
ELEV 2057

1000 ft AGL / SFC TWR 118.450

San Torcuato (Aeródromo)

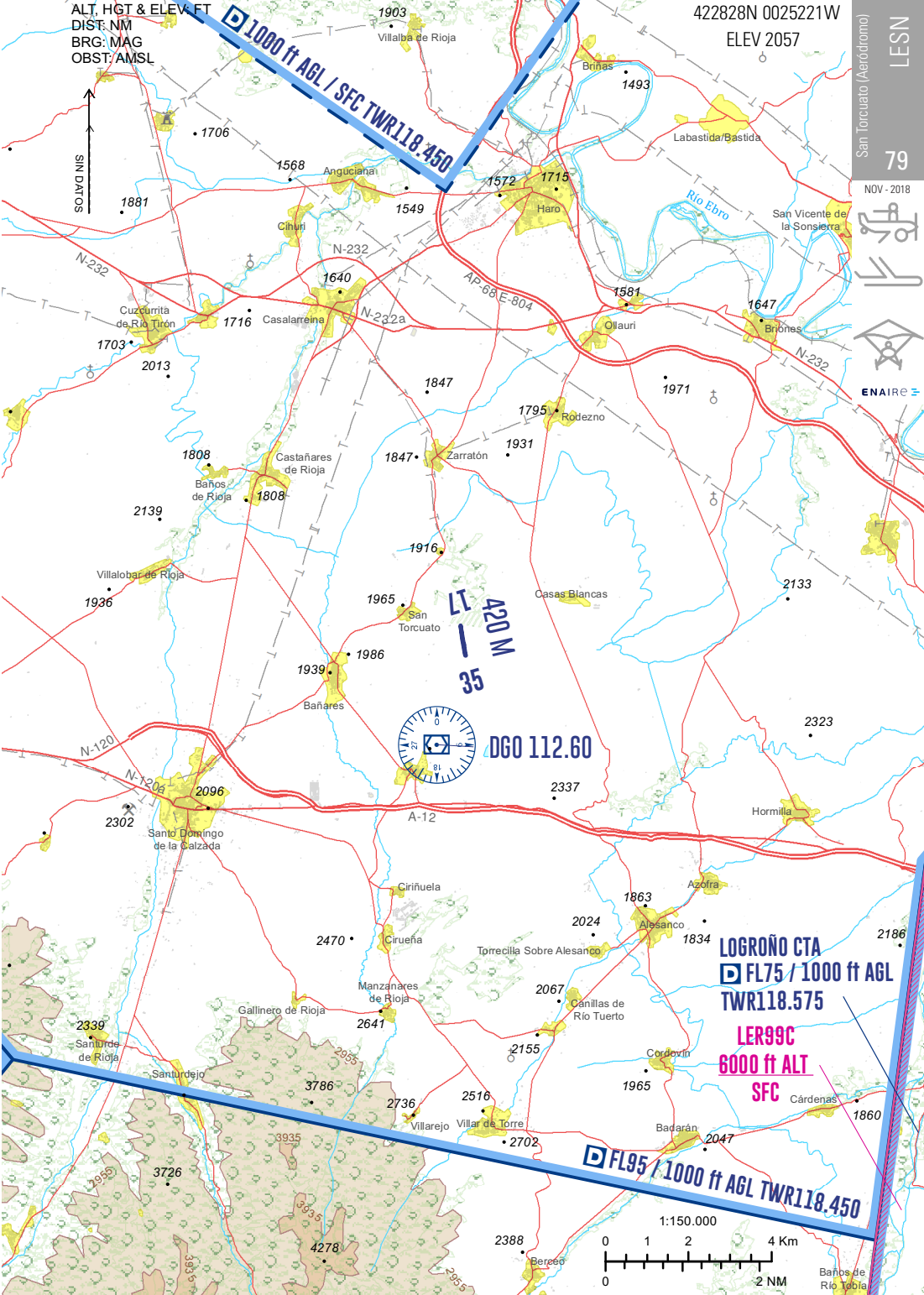
79

NOV - 2018



ENAIRe

SIN DATOS



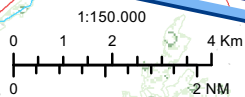
420 M
17-35



DGO 112.60

LOGROÑO CTA
FL75 / 1000 ft AGL
TWR 118.575
LER99C
6000 ft ALT
SFC
Cárdenas

1000 ft AGL TWR 118.450



Baños de Río Toba

