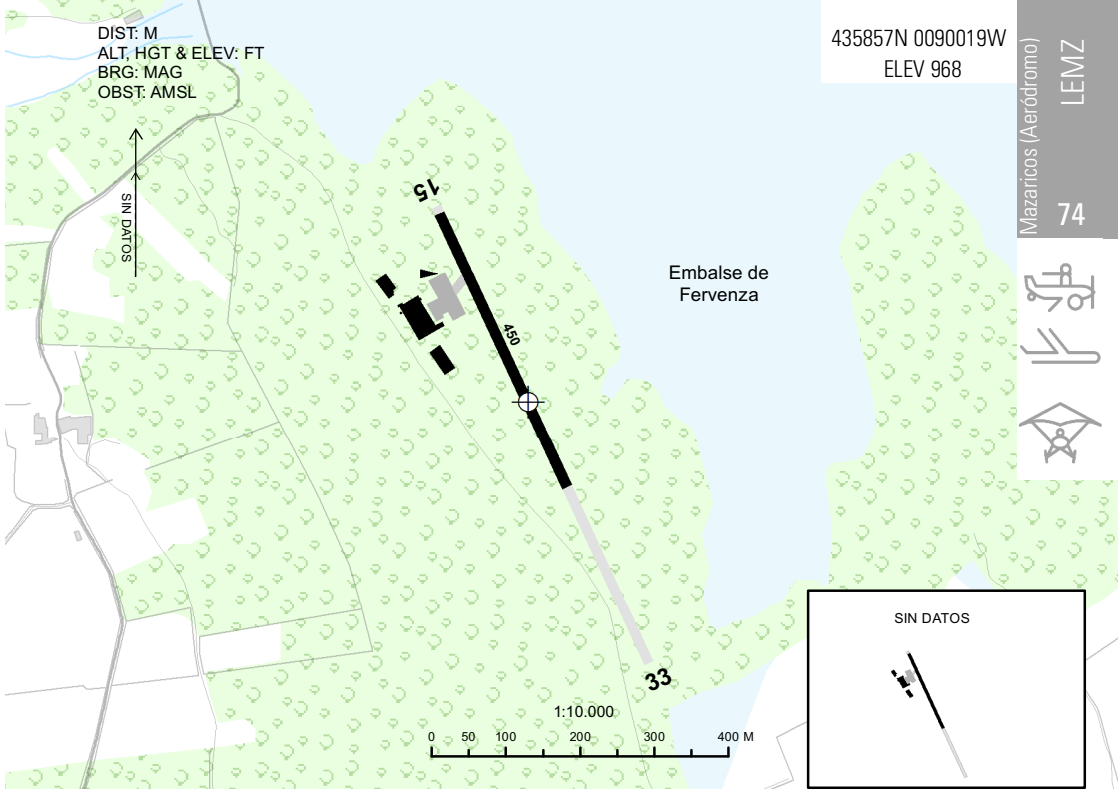


DIST: M  
 ALT, HGT & ELEV: FT  
 BRG: MAG  
 OBST: AMSL

435857N 0090019W  
 ELEV 968



RWY	DIM	TORA	TODA	ASDA	LDA	RWY SFC	ILUMINACIÓN	SEÑALIZACIÓN
15	450X15	450	450	450	450	Asfalto	No	Designadores, umbral y faja lateral.
33	450X15	450	450	450	450	Asfalto	No	Designadores, umbral y faja lateral.

**DATOS GEOGRÁFICOS**

Ondulación Geoide: N/D.  
 Temperatura de referencia: N/D.  
 Declinación magnética: N/D.  
 Cambio anual: N/D.  
 Rutas de rodaje normalizadas: N/D.

**CONTACTO AD:**

Email: [juan.blanco@naturmaz.com](mailto:juan.blanco@naturmaz.com); TEL: +34-676 727 061.

**CIUDADES MÁS CERCANAS:**

N/D.

**HORARIO:**

N/D.

**SERVICIOS:**

**AIS/ARO/OPV:** ARO asignada: SANTIAGO AD. TEL: +34-981 547 563; FAX: +34-981 547 564.

**TASAS:**

No.

**ALERTAS:**

No.

**OTROS:**

No.

ALT, HGT & ELEV: FT  
DIST: NM  
BRG: MAG  
OBST: AMSL

435857N 0090019W

ELEV 968

Mazaricos (Aeródromo)

LEMZ

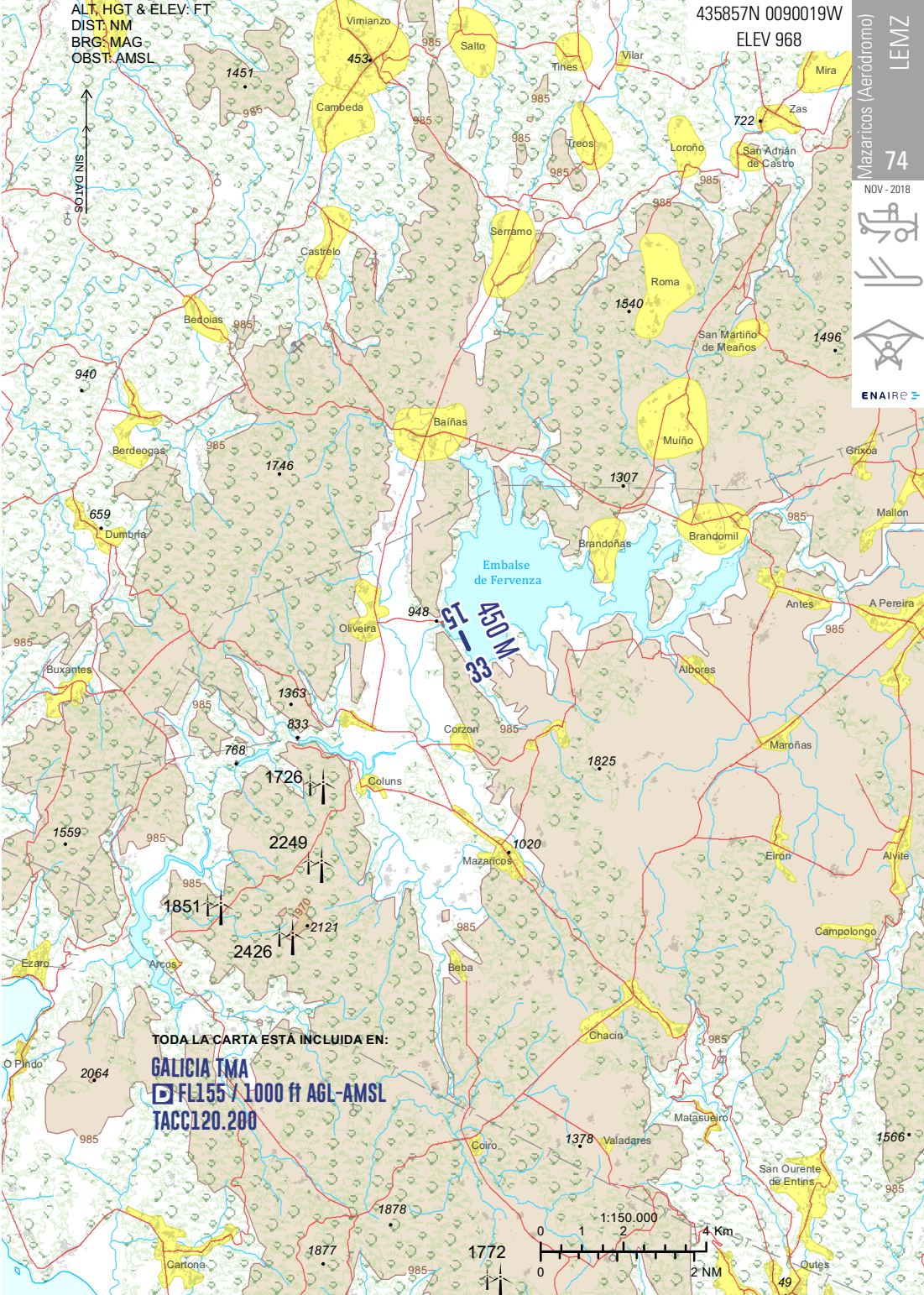
74

NOV - 2018



ENAIRe

SIN DATOS



TODA LA CARTA ESTÁ INCLUIDA EN:  
**GALICIA TMA**  
FL155 / 1000 ft AGL-AMSL  
TACC120.200



