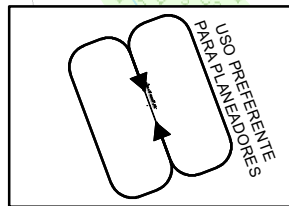


DIST: M
 ALT, HGT & ELEV: FT
 BRG: MAG
 OBST: AMSL

413503N 0013910E FREQ: 123.175
 ELEV 1083
 VAR: N/D



RWY	DIM	TORA	TODA	ASDA	LDA	RWY SFC	ILUMINACIÓN	SEÑALIZACIÓN
16	875 x 18	-	-	-	-	ASPH	No	Designadores, umbral, umbral desplazado, eje y faja lateral.
34	730 x 18	-	-	-	-	ASPH	No	Designadores, umbral, eje y faja lateral.

DATOS GEOGRÁFICOS

Ondulación Geoide: N/D.
 Temperatura de referencia: N/D.
 Declinación magnética: N/D.
 Cambio anual: N/D.
 Rutas de rodaje normalizadas: N/D.

CONTACTO AD:

TEL: +34-620 911 096; E-mail: info@caio.aero

CIUDADES MÁS CERCANAS:

Igualada, 3 km al W.

HORARIO:

HJ.

SERVICIOS:

AIS/ARO/OPV: ARO asignada: BARCELONA/Josep Tarradellas Barcelona-El Prat AD TEL: +34-932 983 797 / 798; E-mail: bcncecops@aena.es



Información turística: Sí, fines de semana y festivos.



Hangares: Sí, contactar previamente con CAIO (info@caio.aero).

TASAS:

No.

ALERTAS:

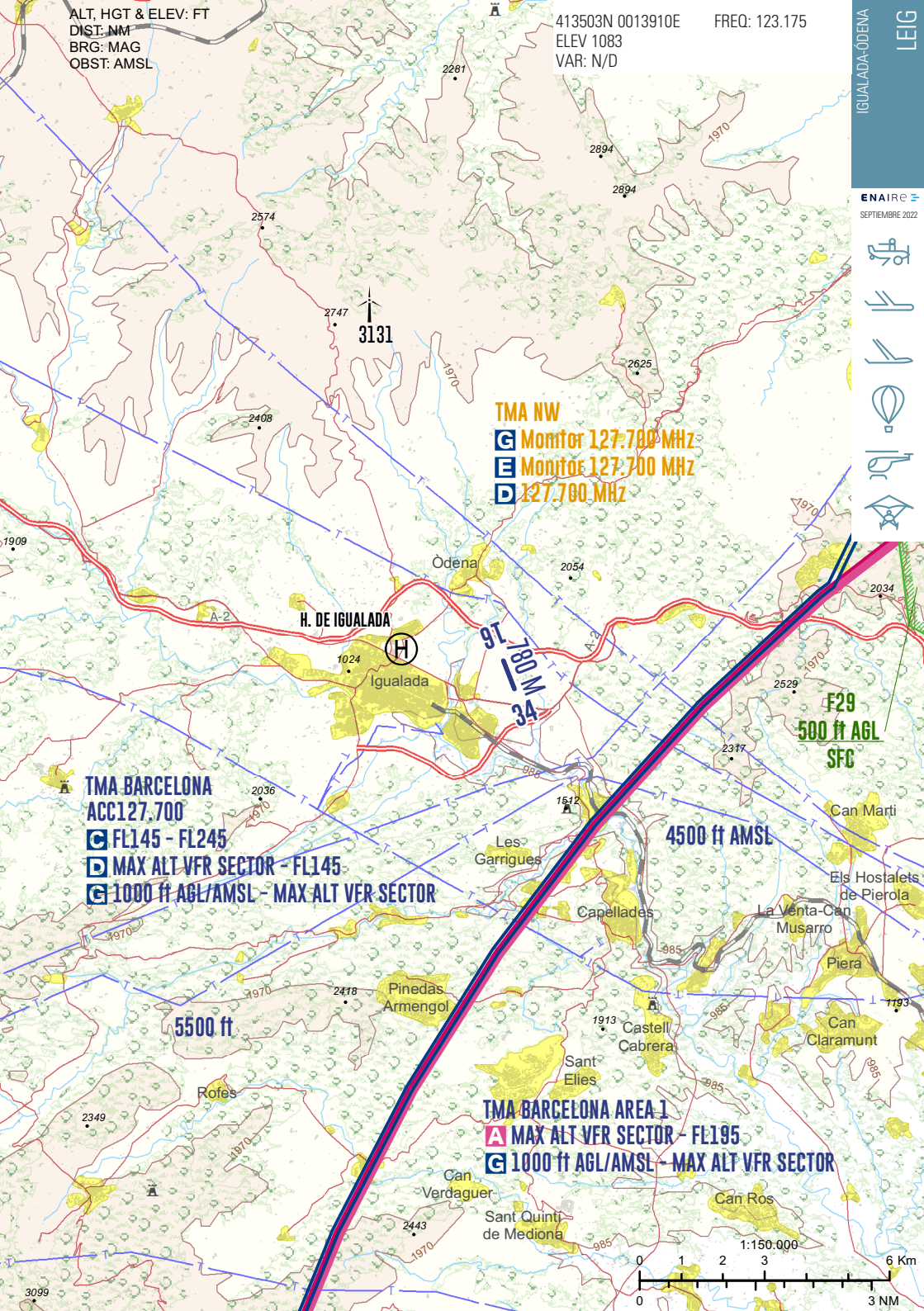
- El tiempo de ocupación de pista deberá reducirse al mínimo posible.
- Se usan los circuitos de tráfico de ambos lados de la pista, para aeronaves de motor preferentemente el W (Izquierda RWY 34, derecha RWY 16).

OTROS:

- Escuela de vuelo DTO para cursos PPL y LAPL.
- Escuela de vuelo ULM.
- Taller aeronautico ULM y certificado oficial de motores ROTAX.
- Servicios de cortesía para las tripulaciones (sala de descanso/sala de briefing/maquina de café y bebidas).

ALT, HGT & ELEV: FT
DIST: NM
BRG: MAG
OBST: AMSL

413503N 0013910E
ELEV 1083
VAR: N/D



TMA NW
G Monitor 127.700 MHz
E Monitor 127.700 MHz
D 127.700 MHz

TMA BARCELONA
ACC 127.700
G FL145 - FL245
D MAX ALT VFR SECTOR - FL145
G 1000 ft AGL/AMSL - MAX ALT VFR SECTOR

F29
500 ft AGL
SFC

4500 ft AMSL

TMA BARCELONA AREA 1
A MAX ALT VFR SECTOR - FL195
G 1000 ft AGL/AMSL - MAX ALT VFR SECTOR



