

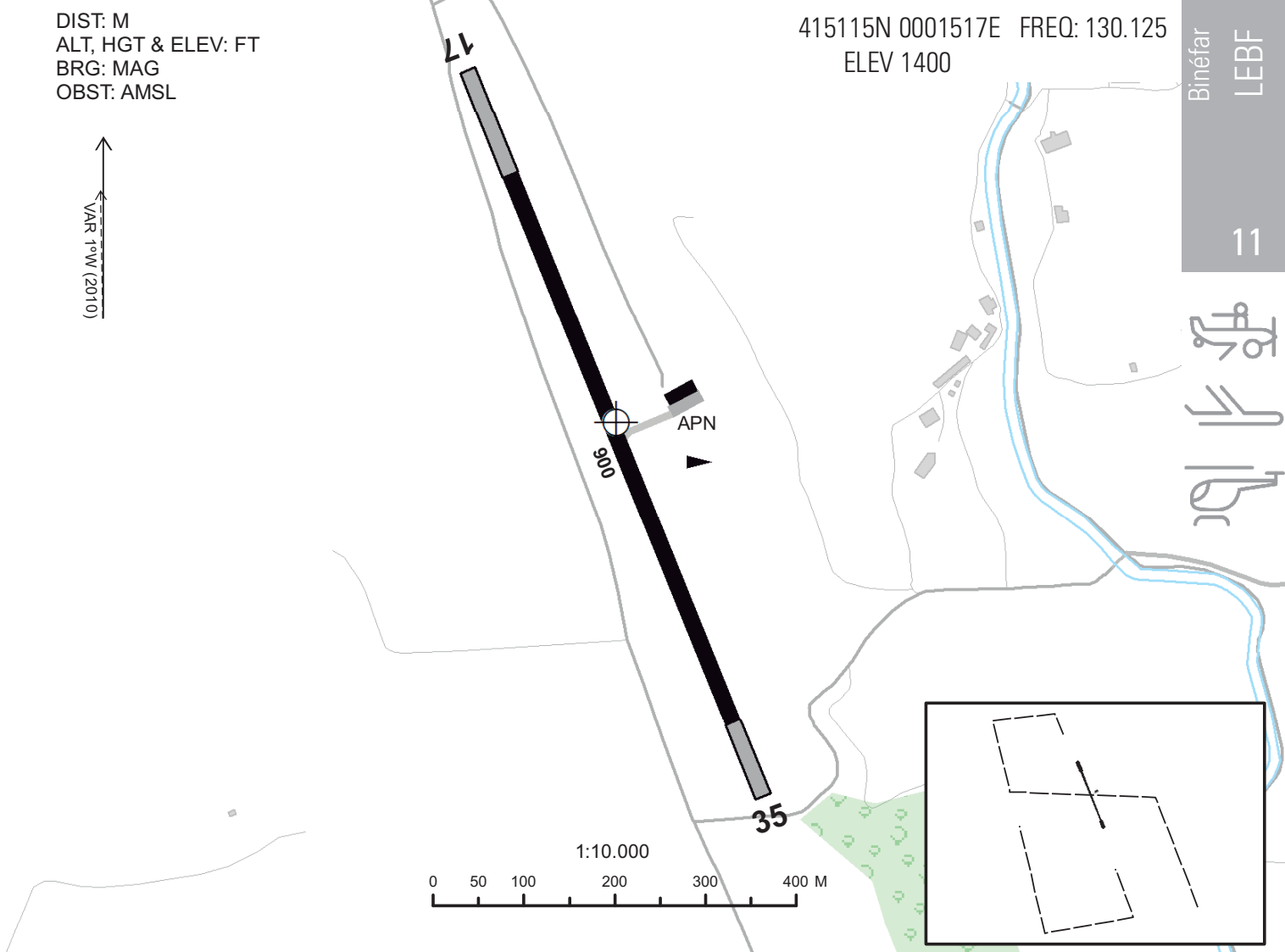
DIST: M
 ALT, HGT & ELEV: FT
 BRG: MAG
 OBST: AMSL

415115N 0001517E FREQ: 130.125
 ELEV 1400

Binéfar
 LEBF

11

↑
 VAR 1°W (2010)



RWY	DIM	TORA	TODA	ASDA	LDA	RWY SFC	ILUMINACIÓN	SEÑALIZACIÓN
17 (170°)	900 x 28	-	-	-	-	Tierra compactada	No	Designadores, umbral y faja lateral.
35 (350°)	900 x 28	-	-	-	-	Tierra compactada	No	Designadores, umbral y faja lateral.

DATOS GEOGRÁFICOS

Ondulación Geoide: N/D.
 Temperatura de referencia: 23°C.
 Declinación magnética: 1° W (2010).
 Cambio anual: 7.0' E
 Rutas de rodaje normalizadas: N/D.

CONTACTO AD:

TEL: +34-660 599 586; +34-608 199 030; +34-630 970 565; E-mail: operaciones@aeroclubbinefar.es

CIUDADES MÁS CERCANAS:

Binéfar, 5 km al E.

HORARIO:

HJ.

SERVICIOS:

AIS/ARO/OPV: ARO asignada: Zaragoza AD. TEL: +34-976 712 331; FAX: +34-976 712 412.



MET: N/D.



ATS: N/D.



Aduanas e inmigración: No.



Combustible: Mogas PPR 48 HR antes de repostar.



Asistencia en tierra: No.



Seguridad: No.



Instalaciones para reparaciones: No.



Instalaciones médicas: Botiquín primeros auxilios.



Banco: No.



Oficina postal: No.



Información turística: A veces.



Hangares: Sí.



Transporte público: No.

TASAS:

N/D.

ALERTAS:

Solo se podrán operar vuelos VFR.

OTROS:

Evitar tráfico delante del campo de tiro al este de la pista.

ALT, HGT & ELEV: FT
DIST: NM
BRG: MAG
OBST: AMSL

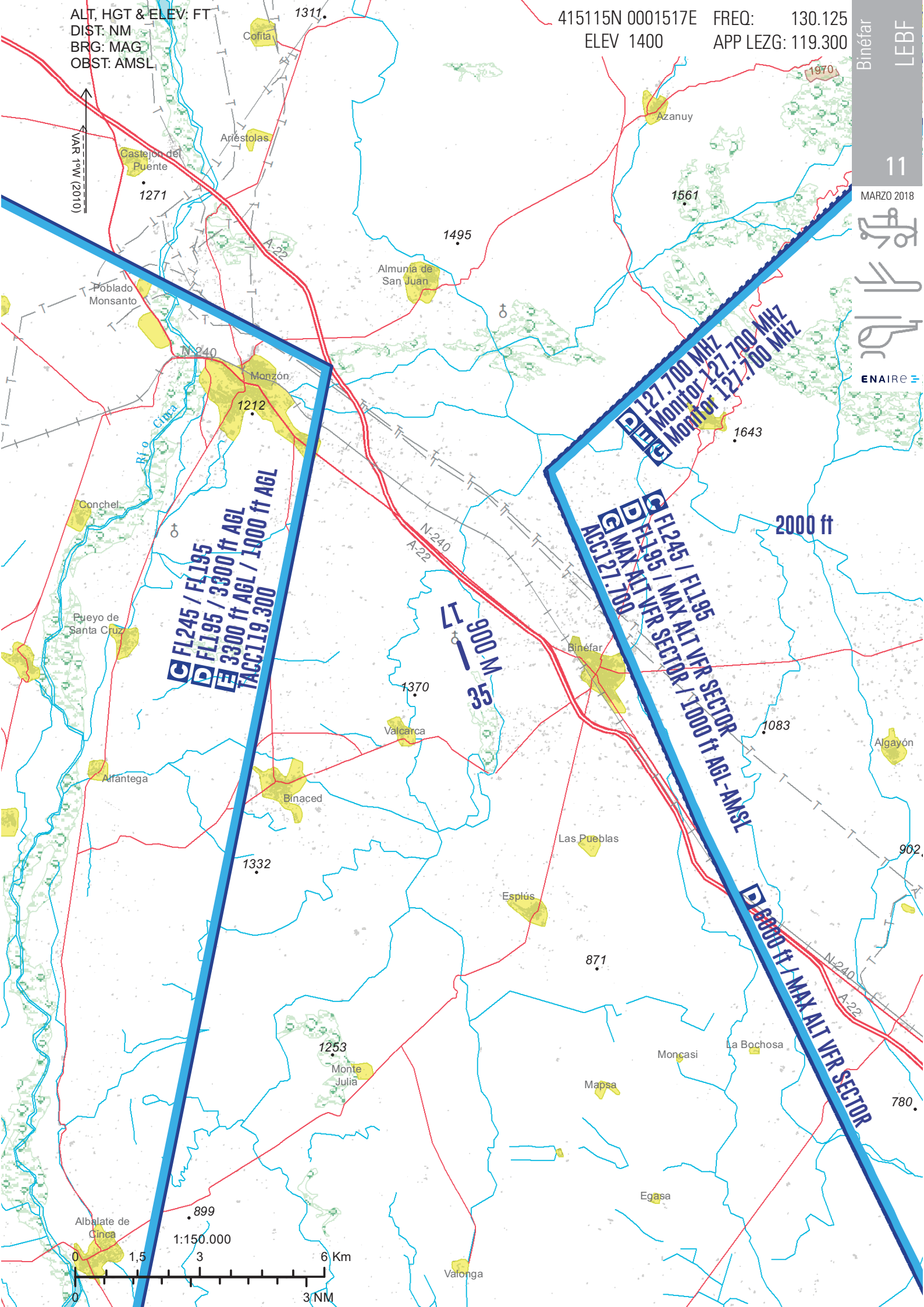
415115N 0001517E FREQ: 130.125
ELEV 1400 APP LEZG: 119.300

MARZO 2018



ENAIRES

VAR 1°W (2010)



FL245 / FL195
FL195 / 3300 ft AGL
3300 ft AGL / 1000 ft AGL
TACC I 19.300

127.700 MHz
Monitor 127.700 MHz
Monitor 127.700 MHz

FL245 / FL195
MAX ALT VFR SECTOR / 1000 ft AGL-AMSL

8000 ft / MAX ALT VFR SECTOR

8000 M 35

